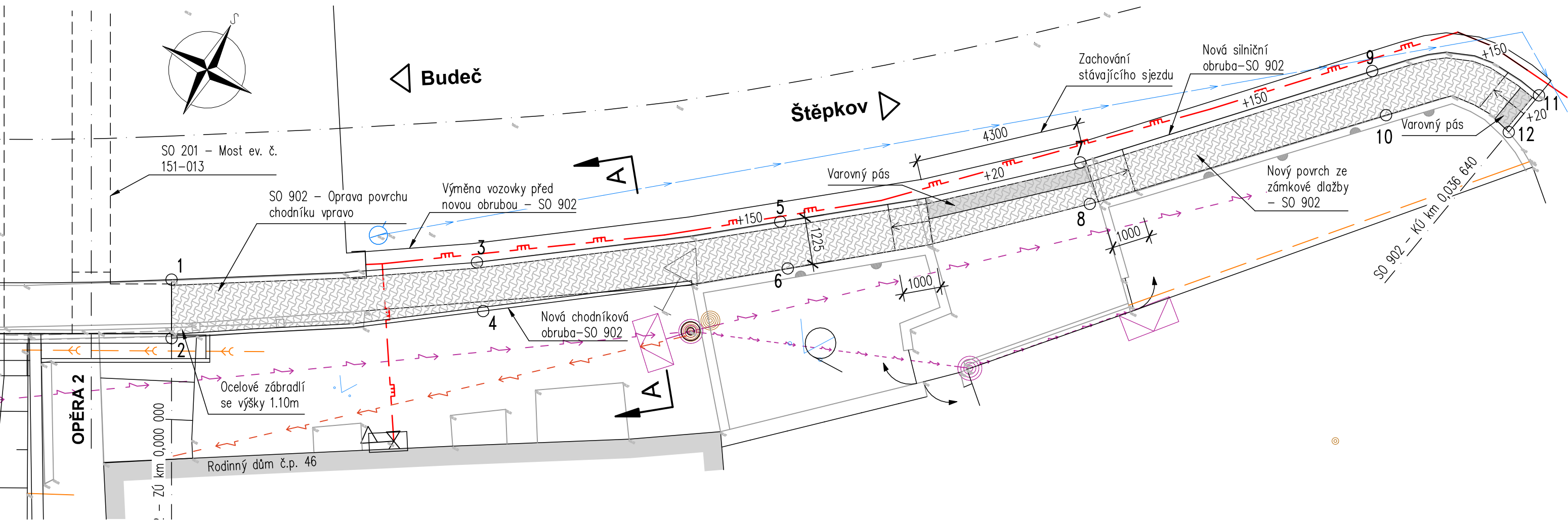


PŘEHLEDNÝ VÝKRES

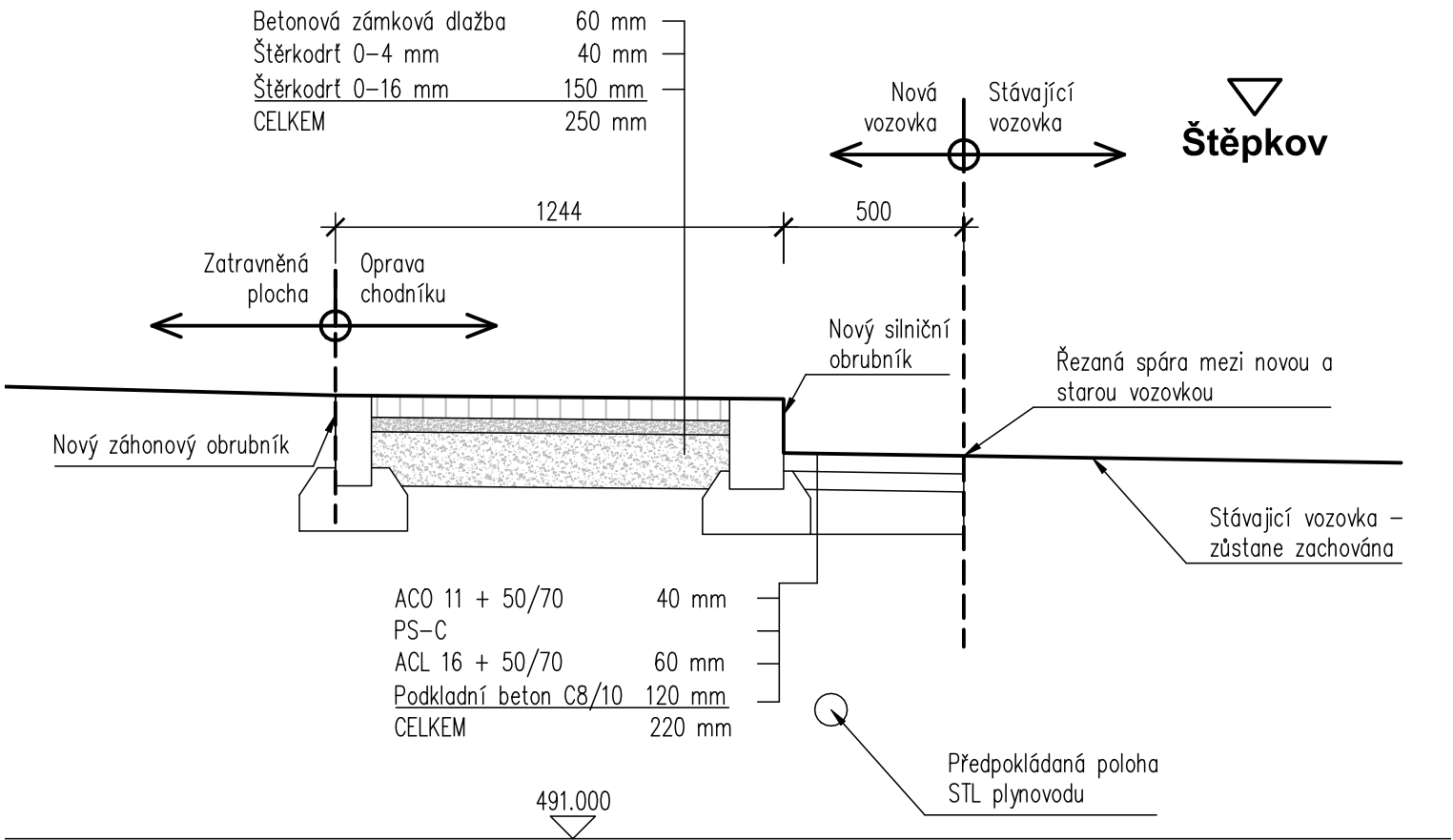
PŮDORYS 1:100



VYTYČOVACÍ BODY

č.	Y [m]	X [m]
1	671157.616	1165099.189
2	671156.893	1165100.540
3	671150.783	1165095.030
4	671150.039	1165096.079
5	671144.289	1165090.360
6	671143.538	1165091.347
7	671138.097	1165085.302
8	671137.365	1165086.141
9	671132.487	1165079.599
10	671131.623	1165080.447
11	671128.340	1165078.108
12	671128.585	1165079.327

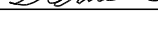



PŘÍČNÝ ŘEZ A-A 1:20



STÁVAJÍCÍ SÍŤ:

- Nadzemní vedení NN – EG.D, a.s.
- Podzemní vedení NN – soukr. přípojka
- Podzemní optické kabely – Cetin, a.s.
- STL plynovod – Quantum, s.r.o.
- Kanalizace dešťová
- Vodovod pitná – obec Radkovice u Budče

Investor:	Radkovice u Budče Radkovice u Budče 14 380 01 Dačice
-----------	-------------------------------------------------------------------

Zodp. projektant: Ing. Milan Sedlák 		Kontroloval: Ing. David Mičák 		Zhotovitel dokumentace: 	
Vypracoval: Ing. Milan Sedlák 		Na Návsi 18/4, Brno, 620 00 IČO: 089 27 677, DIČ: CZ089 27 677 email:midakon@midakon.cz			
Investor: Radkovice u Budče					
Místo: Radkovice u Budče	Stupeň: PDPS		Datum: 10/2022	Počet A4: 4 A4	
Akce: II/151 Radkovice u Budče – most ev. č. 151-013				Měřítko: 1:100,20	Paré:
Objekt: SO 902 - Oprava povrchu chodníku vpravo				Číslo zakázky: 22 04	
Název: PŘEHLEDNÝ VÝKRES				Č. výkresu: D.1.9.4	